



Congrès  
du 58<sup>ème</sup> anniversaire  
Alcooliques Anonymes  
France

# Acteur de ma vie.

Studio 54 - Bureau 4 - Photos - Stéphane / J. B. 2018

[www.alcooliques-anonymes.fr](http://www.alcooliques-anonymes.fr)

AlcAnonymes Alcoanonymes

Permanence 24/24H

N°Cristal 09 69 39 40 20

APPEL NON SURTAXE

17|18  
NOVEMBRE  
2018

PALAIS DES CONGRÈS  
ATLANTIA

119, avenue du Maréchal de Lattre de Tassigny  
44500 La Baule - Escoublac

Pour nous contacter [labaule2018@aafrance.fr](mailto:labaule2018@aafrance.fr)



# LA BAULE

17 & 18 novembre 2018



ALCOOLIKES ANONYMES

thème :

**Acteur  
de ma vie.**

Congrès organisé dans le  
territoire Nord-Ouest par  
**les Pays de la Loire  
et la Bretagne**



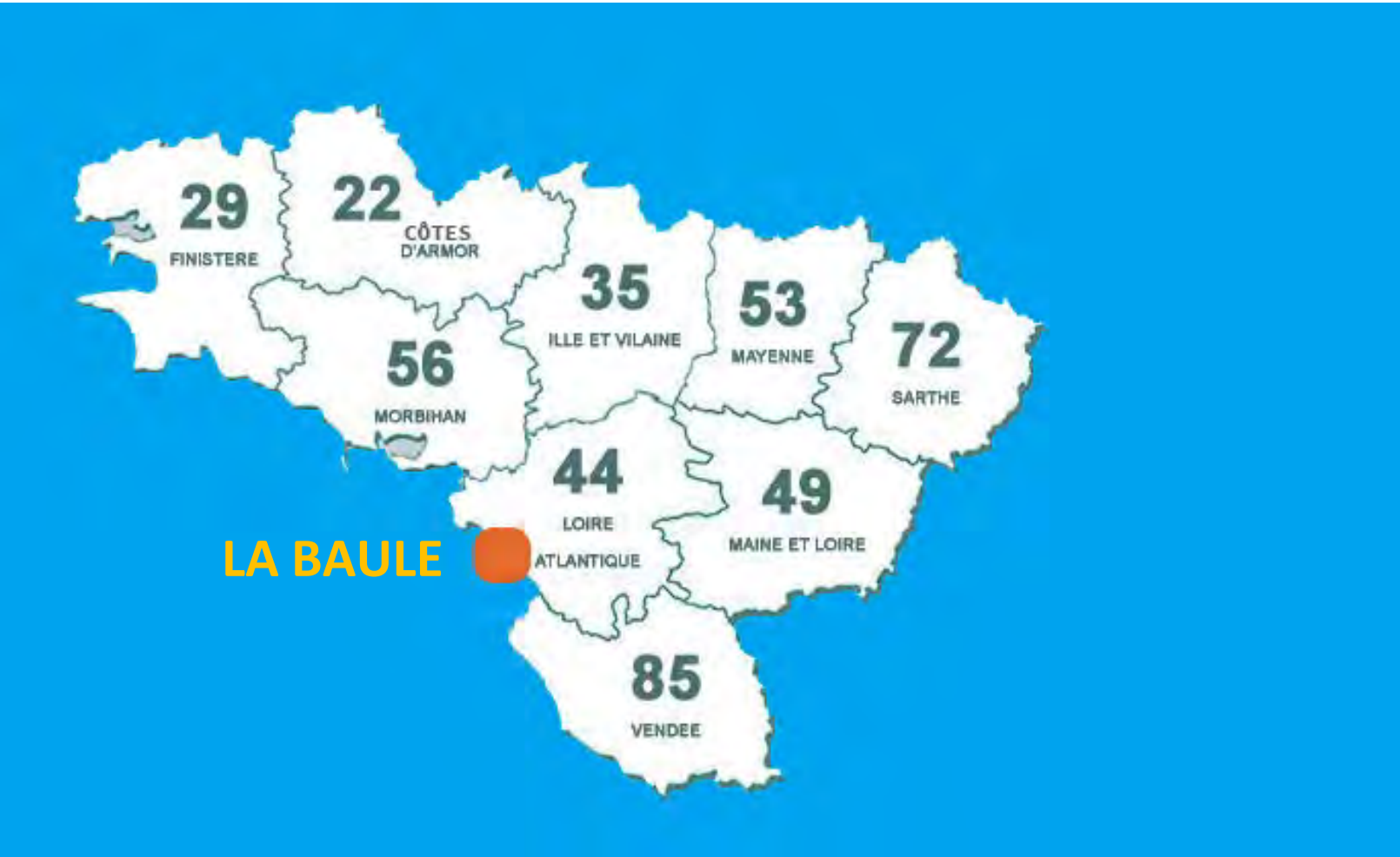
Palais des Congrès Atlantia

# LA BAULE

Région **Pays de la Loire**

Département **Loire-Atlantique**





LA BAULE



## 35 groupes dans les Pays de la Loire

- 13 groupes en Loire Atlantique
- 12 groupes en Maine et Loire
- 3 groupes dans la Sarthe
- 7 groupes en Vendée

## 43 groupes en Bretagne

- 14 groupes dans le Finistère
- 11 groupes dans les Côtes-d'Armor
- 10 groupes en Ille et Vilaine
- 8 groupes dans le Morbihan



4 groupes autour de La Baule :  
Guérande, Pornichet, Pornic, Saint-Nazaire

# LA BAULE, un accès facile

## en voiture :

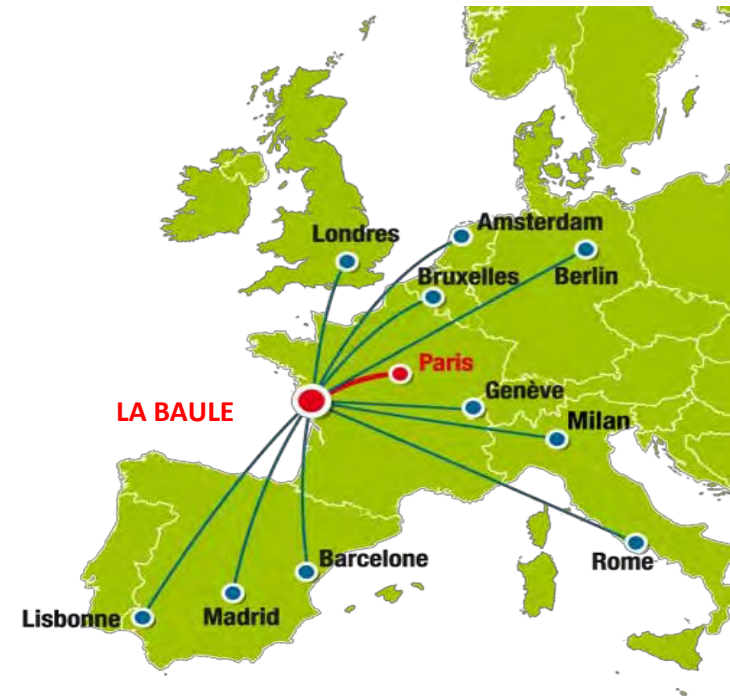
La Baule-Paris 5h  
La Baule-Reims 6h20  
La Baule-Toulouse 6h20  
La Baule-Le Havre 4h30  
La Baule-Bordeaux 4h20  
La Baule-Le Mans 2h45  
La Baule-Clermont-Ferrand 5h40  
La Baule-Lyon 7h  
La Baule-Nantes 1h  
La Baule-Limoges 4h30  
La Baule-Rennes 1h50

## en train :

3 liaisons TGV quotidiennes avec Paris en 2h50  
10 villes en liaison directe avec Nantes en TER  
8 liaisons jour Nantes La Baule

## en avion :

Aéroport le plus proche : Nantes à 1 h de la Baule





# hébergement, le choix

1500 chambres à la Baule, une centrale de réservation spéciale congrès, sans oublier les plateformes de location type Airbnb...

Toutes les précisions en temps utile sur le site AA France, dans le Journal des services généraux et sur nos réseaux sociaux Facebook et Twitter.





Alcooliques anonymes, un programme  
de liberté qui nous invite  
à prendre notre vie en main.

- **28 réunions** dont une anglophone
- **+ 2 réunions plénières**
- **Une table ronde** professionnels
- **Une soirée festive**

# Un congrès est l'occasion de nous faire connaître.

Le samedi de 10 h à 12 h, nous  
inviterons les professionnels de  
la santé, de la justice, du social  
et du monde des entreprises à  
une **table ronde**.

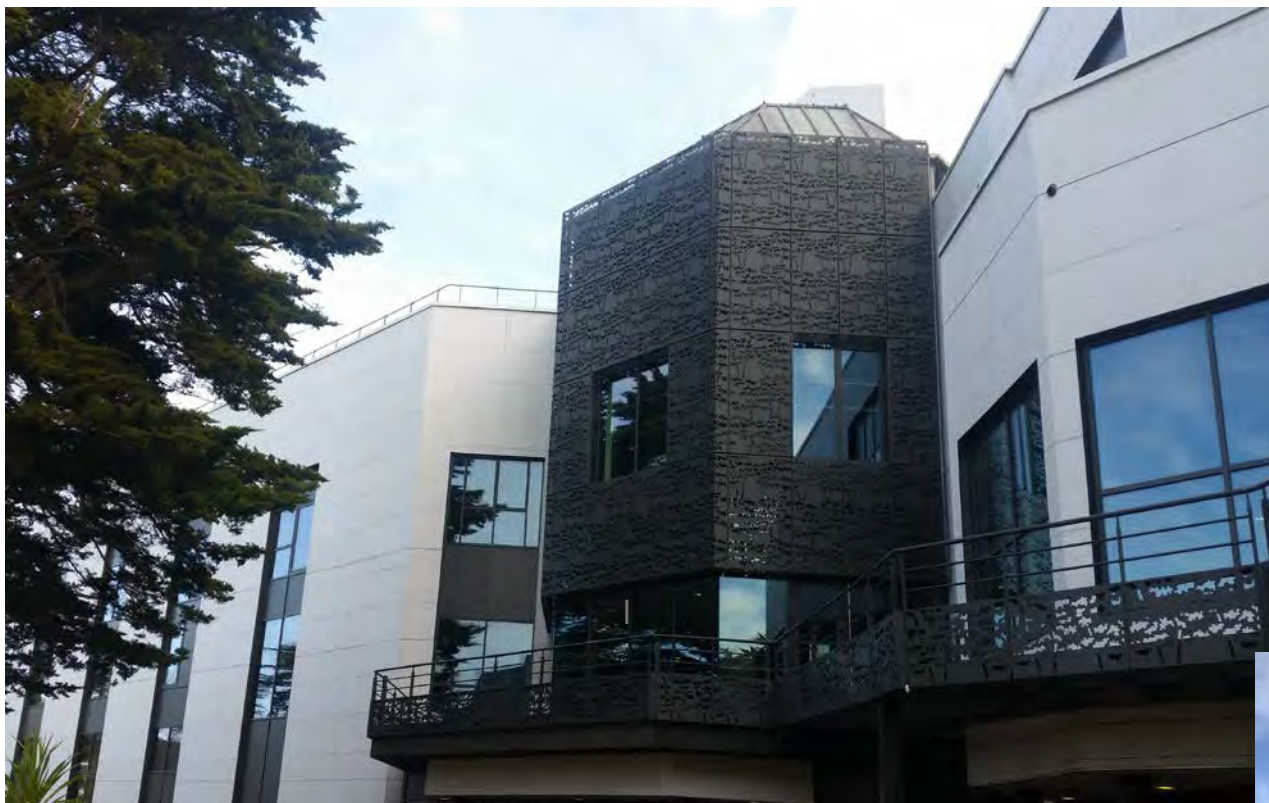


«La magie d'un congrès,  
c'est un cadre agréable, un  
sentiment d'unité et des  
partages sincères».

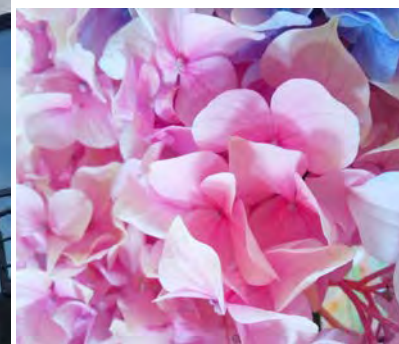
# La structure d'accueil

## le Palais des Congrès Atlantia





Le Palais des congrès  
à 2 mn à pied de la mer



La banque d'accueil  
au rez-de-chaussée



Un Auditorium de 900 places



[à RETOUR ACCUEIL](#)



## Des espaces soignés et lumineux



## La salle à manger



# Les 8 salles



- ❑ Auditorium
- ❑ 900 places



- ❑ Paquebot
- ❑ 110 places



- ❑ Cardinaux
- ❑ 35 places



- ❑ Oreaux – Baguenaud
- ❑ 100 places



- ❑ Euler-Lancastria
- ❑ 80 places



- ❑ Kerouars
- ❑ 40 places



- ❑ Lambarde-Govelle
- ❑ 50 places



- ❑ Espace Sastre
- ❑ 120 places

# C'est à moins de 30 minutes



*Les falaises*



*700 chaumières*



*Parc régional de la Brière*



*Les marais salants guérandais*



*St Nazaire : le pont, chantiers navals*



*Le Croisic*

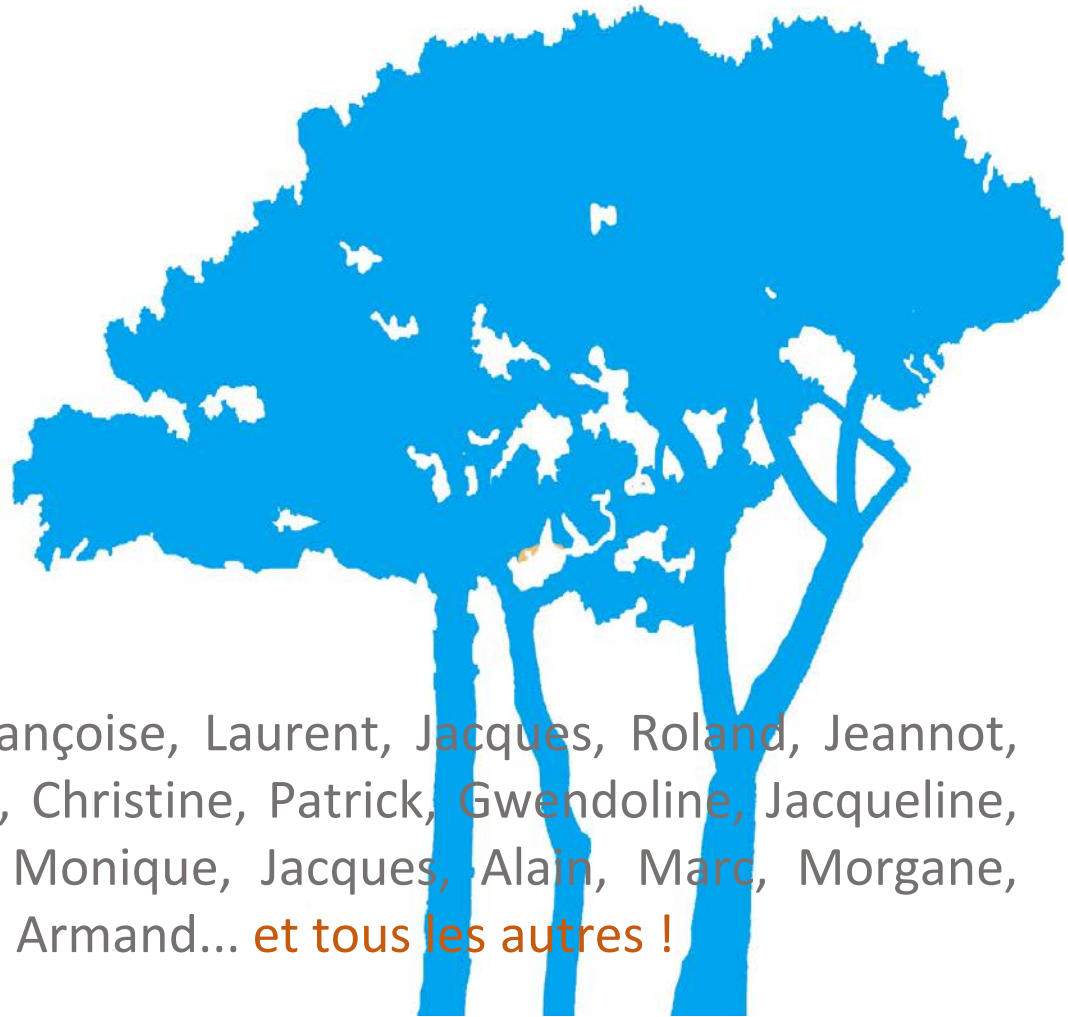


*Pen Bron  
La Turballe*



*Le port et sa promenade*

# Les amis préparent le Congrès de La Baule depuis 2016



Robert, Evelyne, Françoise, Laurent, Jacques, Roland, Jeannot, Jean-Paul, Philippe, Christine, Patrick, Gwendoline, Jacqueline, Jean-Pierre, Serge, Monique, Jacques, Alain, Marc, Morgane, Dominique, Jérôme, Armand... **et tous les autres !**



**Ce que chaque groupe peut faire ?**

Parler du congrès, encourager les inscriptions et les hébergements collectifs, inciter les nouveaux à participer.



@MAKA

Et de chez vous à  
La Baule  
combien de  
kilomètres ?

A BIENTÔT  
LES AMIS



Un grand merci aux amis du comité de  
préparation de La Baule pour  
leur aide à la conception de ce diaporama,  
et particulièrement Jacques de Guérande.

